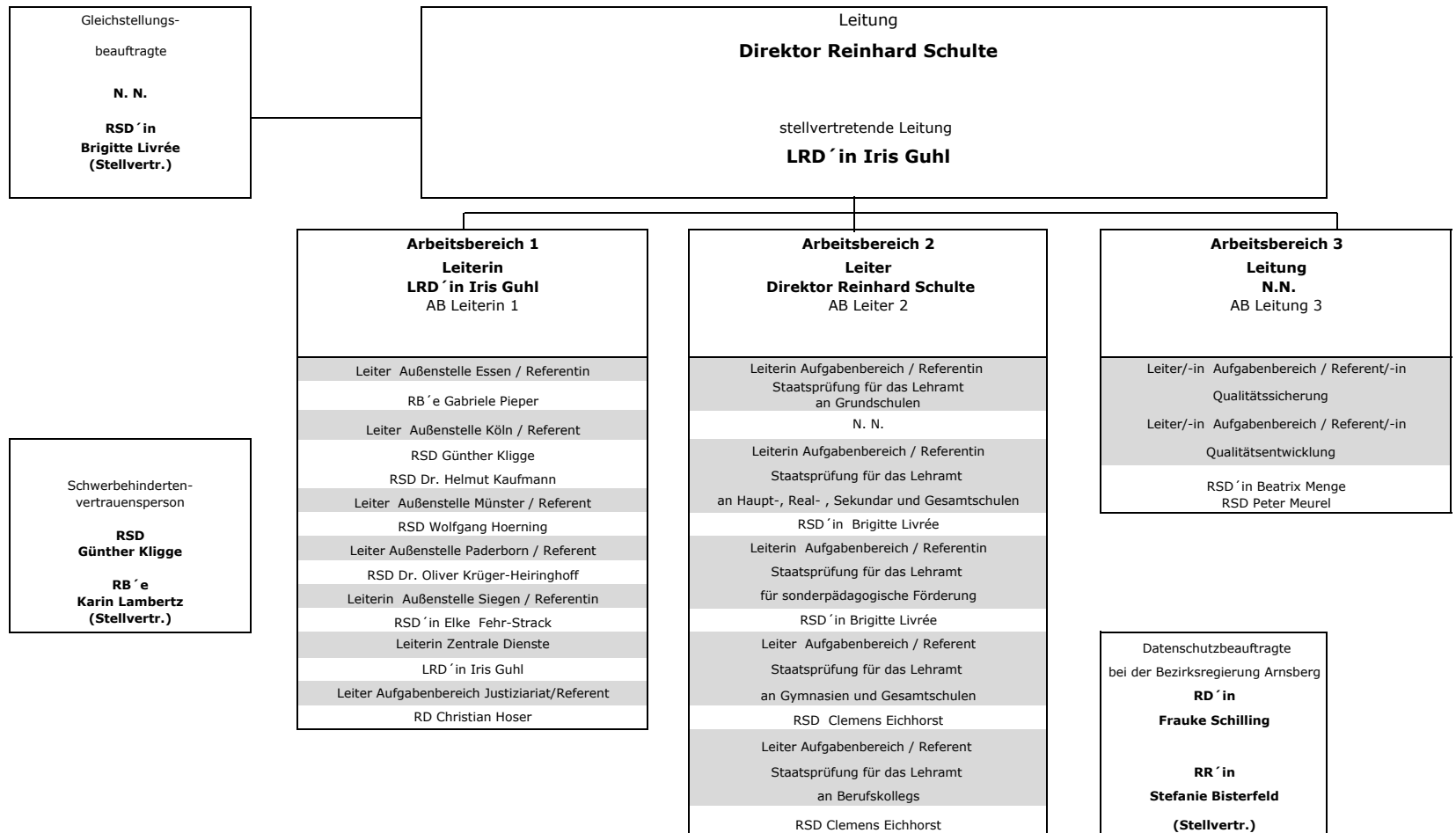


Landesprüfungsamt für Lehrämter an Schulen



Landesprüfungsamt
für Lehrämter an Schulen

Otto-Hahn-Str. 37
44227 Dortmund
Tel.: 0231-936977-0
Fax: 0231-936977-79
Poststelle@pa.nrw.de



örtlicher Personalrat Vorsitzender RSD Dr. Helmut Kaufmann

Schwerbehinderten- vertrauensperson RSD Günther Kligge RB ´e Karin Lambertz (Stellvertr.)
--